



産直自然派住宅「木の家おおさき」PART4 ~ JR塚の目駅前「ぼくちの木の家」只今新築中 ~



匠ちゃん通信 vol.1

平成18年6月15日発行(「匠ちゃん通信」は年4回発行します)

みやぎ版住宅取扱店・一級建築士事務所



青木工務店

フリーダイヤル 0120-72-1279

こんにちは

大崎市岩出山上野目字深山 5 1 TEL:0229-72-1279 FAX:0229-72-1811
E-Mail: aoki1279@gamma.ocn.ne.jp <http://www.aoki-koumuten.com>

「安心の住まいづくり」がモットーの青木工務店です。

建設業登録 宮城県知事許可(般-17)第3550号 一級建築士事務所登録 知事登録第04310349号



代表のあおきひさおです

お客様には大変御世話になっております。その後「お住まい」の方はいかがでしょうか。この度、「青木工務店のお客様」にだけお届けする「匠ちゃん通信」を発行する運びとなりました。日頃、ご無沙汰ばかりで恐縮ですが、当店の近況をお知らせしながら、「住まい」についての情報をご案内していきたいと思っております。よろしくご愛読いただければ幸いです。

こだわりの「新築住宅」《M様邸》完成見学会を開催しました。

去る5月6・7日、古川稲葉の《M様邸》完成見学会を開催いたしました。

ゴールデンウィークの最後の土日でしたが、多数のご来場をいただき、当店がおすすめする新しいブランドの家「木の家おおさき」に対して、皆さんから大変ご好評をいただきました。ご来場いただいた皆様には厚く御礼申し上げます。



「ガルバリウム鋼板」と地元「大崎の木」の絶妙のハーモニーが自慢です。



子供部屋にもなる7.5帖大の葉枯らしおおさき材の2階小屋裏部屋



住む人を暖かく包み込む自然素材づくりのLDK



オープン階段と吹き抜けデッキ



柱梁の構造体を意匠デザインに取り込み呼吸する骨組みで構成される2階可变空間

豆知識

ガルバリウム鋼板とは…?

ガルバリウムとは、アルミニウムと亜鉛で出来た合金です。ガルバリウム鋼板はアルミニウムの特性である長期耐久性と亜鉛が持っている特性の防食性作用、自己修復作用などの長所を併せ持っています。また、耐久性があり、耐熱性にも優れていてメンテナンスフリーといっても良い素材です。軽いので外壁に負担がかからず、加工性が良いので工期が短くなり工費も安くなります。

「木の家おおさき」戸建分譲住宅情報

JR塚の目駅前「モデル住宅」分譲開始いたしました。

昨年、「みやぎ版住宅」として古川塚の目駅前に建築しました「木の家おおさき」が「司の家」「匠の家」がこの度、リニューアルし分譲開始いたしました。見学ご希望の方はお気軽にご連絡ください。



周辺環境
●古川第5小学校・約1,300m
●JR塚の目駅・約80m
●古川南中学校・約1,000m
●ヨークタウン・約1,300m



リニューアルしました!!

見学ご希望の方は事前に青木工務店までご連絡ください。

お陰さまで各方面より注目をいただいております。



視察

関係省庁からの視察も度々あります。去る4月中旬には、県の住宅推進室のみなさんが、5月下旬には、大崎地方振興事務所の職員のみなさんが夫々視察にみえました。



勉強会

去る4月初、古川工業高校建築科の皆さんが勉強を兼ねて見学にいらしていました。新鮮な驚きの声を共に、真剣な眼差しが印象できていた。



物件概要

所在地 / 大崎市古川米倉字上屋敷16-1 交通 / JR陸羽東線塚目駅下車徒歩1分 宮城交通 / 塚目バス停下車(徒歩3分) 最寄の学校 / 古川第5小学校・古川南中学校
敷地面積 208.63㎡(63.11坪) 延べ床面積 152.34㎡(46.00坪) 構造 / 木造2階建て・在来工法 間取り / 4LDK+ 次目 / 宅地 設備 / 上水道・浄化槽
用途地域 / 指定無し 価格には、土地・建物・外構・植栽・車庫・小屋裏部屋13.5帖・カーテンブラインド・全室照明器具・冷暖房・設置家具・消費税の全てを含みます。

販売価格 2,448 万円

設計者: U設計室 / 一級建築士 佐藤忠徳



物件概要

所在地 / 大崎市古川米倉字上屋敷16-1 交通 / JR陸羽東線塚目駅下車徒歩1分 宮城交通 / 塚目バス停下車(徒歩3分) 最寄の学校 / 古川第5小学校・古川南中学校
敷地面積 242.19㎡(73.26坪) 延べ床面積 115.52㎡(34.90坪) 構造 / 木造2階建て・在来工法 間取り / 4LDK+ 次目 / 宅地 設備 / 上水道・浄化槽
用途地域 / 指定無し 価格には、土地・建物・外構・植栽・ロフト11帖・カーテンブラインド・全室照明器具・冷暖房・設置家具・消費税の全てを含みます。

販売価格 2,680 万円

設計者: 孝設計 / 一級建築士 鈴木孝悦



専務の「あおきつかさ」です

「木の家おおさき」は住む人にも環境にもやさしい親子三代住み継がれる家です。エコ住宅、極めれば「地元おおさきの木」で造る産直自然派住宅。住む人を温かく包み込む自然素材の家づくりをお奨めします。まだご覧頂いていない方は是非一度御越し下さい

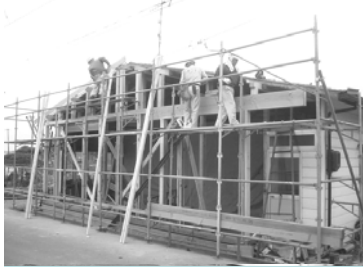
🏠『リフォーム』で快適な住まい造り

大崎市岩出山天王寺のF様邸(築35年)の住宅改修工事をご紹介します。

F様が突然体調を崩し入院したのが今年の1月、その後入院療養生活後、無事退院されましたが、少々半身不随の後遺症が残ってしまいました。お子さんたちも独立し、これから夫婦二人でのんびりゆったり暮らしたいという時でした。

そこで、高齢者夫婦にも、今後の介護にも楽々な『バリアフリーな住まいに』とのご希望もあり、地域の公共下水道が完備されたのを機に、水廻りを中心にした住宅のリフォームを行いました。工期は約50日です。(仮住まいを設置の準備工事も含む)

住みながらの楽々リフォームです。



工事の様子



改築後外観



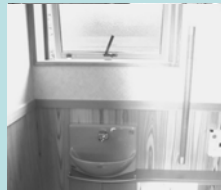
快適なシステムバスに



対面式の明るい台所



機能的なシステムキッチン



至る所、引戸やスライド式ドアを採用、手すりもつけてバリアフリー対応に

🏠生活情報

介護保険 住宅改修費の支給について

介護に必要な手すりの取り付け、段差の解消などの小規模な住宅改修を行う場合に、厚生労働大臣が定めた住宅改修の種類であれば改修後、介護給付費の支給があります。

改修前に必ずケアマネジャーに相談してください。

【注意】

- ・要介護度にかかわらず、20万円(支給は18万円)が上限額となります。
- ・介護保険料の未納がある方は、支給対象にならない場合があります。
- ・介護保険被保険者証に記載された住所での改修が対象となります。
- ・認定有効期間内に行われた改修が対象です。
- ・住宅の新築に伴う改修やリフォームは支給対象になりません。



住宅改修の種類

1. 手すりの取り付け
2. 段差の解消
3. 滑りの防止及び移動の円滑化のための床材の変更
4. 引き戸等への扉の取り替え
5. 洋式便器等への便器の取替え
6. その他1から5の住宅改修に付帯して必要となる住宅改修

例) 壁の下地補強 / 浴室の段差解消に伴う給排水設備工事 / 床材の変更のための下地の補強や根太の補強 / 扉の取替えに伴う壁又は柱の改修工事 / 便器の取替えに伴う給排水設備工事 / 便器の取替えに伴う床材の変更 等

詳しくはお気軽に
お問合せください。


🏠住まいづくりのプロ集団『青木工務店のASG会』

Aは Architect「建築家」「建築技師」のA 青木工務店のA ABC、あいうえお等の一番初めの文字で、何の意味においてもトップを目指すというA

Sは Specialist「スペシャリスト」 親睦のS サービス精神のS

Gは Go「前進する」 Gain「努力によって獲得する」 Group「グループ、仲間」

ASG会は、3つの文字がそれぞれ3つの意味をもち前進する
青木工務店の協力業者会の名称です。

 <p>建築板金業 昭和41年創業 担当:高橋 司 S18・9・16生 A型</p> <p>大崎市古川小泉字大小415-1 TEL & FAX :0229-23-0617</p>  <p>Q仕事のあとの楽しみは? お風呂、手足をじっと伸ばして湯槽につかっていると一日の反省と明日の英気がわいてきます。 Q子供の頃の夢は? 父親が病気がちだったので薬屋になって良薬をつくってあげたかった。生まれ変わるなら水戸黄門、勤善懲悪に憧れます。(笑) Q自己PR 信用と技術を大切に「TU KABAN」過酷な大自然から大切な住まいをガッチリとお守りします。</p> <p>司板金工業</p>	 <p>内装仕上窓装飾 昭和45年創業 担当:猪股 昭一 S33・生 B型</p> <p>大崎市古川大宮3-2-16 TEL:0229-24-0550 FAX:0229-24-0551</p>  <p>Q仕事のあとの楽しみは? やはり晩酌ですね。冬は熱燗かホット焼酎、夏はよく冷えたビールが焼酎の水割りがいいですね。(昨年焼酎サーバーを買いました(笑)つまみは冬はほかの塩辛を自分で作ります。夏はバーベキューが大好きです。 Q子供の頃の夢は? 牧主に憧れました。 Q自己PR 内装工事・カーテン工事ならお任せください。新築はもちろん、内装リフォーム工事也大歓迎です。</p> <p>三塚内装</p>	 <p>電気・空調設備工事 平成3年創業 担当:山口 欣明 S30・11・23生 0型</p> <p>大崎市岩出山字通丁112 TEL & FAX :0229-72-0601</p>  <p>Q仕事のあとの楽しみは? なんといっても晩酌です。家族と一緒に一日の出来事を話すと疲れも吹っ飛びます。 Q子供の頃の夢は? 無線技師になって、旅客機に乗り世界中の国々を廻ることが夢でした。 Q自己PR お客様の立場にたって仕事をさせていただくことをモットーにしています。</p> <p>山口電気</p>
---	---	---

🏠頑張れ!!青木の『匠集団』



はじめまして。事務の相澤と申します。昨年から、事務全般を担当しております。特技はパソコンです。青木工務店のホームページや折込チラシなども私が担当しております。普段、事務所一人でいることが多いので、ぜひお近くにお越しの際はお待ちしております。年齢はご想像に…。でも十分不足ない範囲ですのであしからず。

さて、青木工務店自慢の『匠のプロ集団』をシリーズでご紹介しますね。みんな少々無口ではありますが、古い(?)も若きも、全員がこの仕事に誇りと自信をもって取り組んでいる本物のプロ集団です。当店のお客様にはもうすでにお馴染みの顔ぶれではありますが、私の目でみた『プロ軍団』をご紹介しますのでどうぞお楽しみに。新たな発見があるかもしれませんよ。



この道 十年のベテラン伊藤新弥さん(左)と指導を受けている入社3年目の照井広通くん(右)。親子以上の年の差も、仕事場では関係ありません。実は伊藤さん。見かけによらず(なんていったら失礼ですが、ボーリングがお上手なんです。毎年開催される青木工務店の新春ボーリング大会、今年も結構いい成績でした。それもご夫婦共に。若いながら、結構(これまた失言かしら)真面目な照井君。もっぱら私の中での照井君には謎があります。めがねは絶対伊達メガネじゃないかって?でも今どきの若者に比べるとずっと素直で気さくなってもいい青年です。



たぶん、『実直』という言葉は彼のような人のためにあるのだと思う後藤正さん。その昔は、青木工務店に住み込みもしていたとのこと。いわば、社長の秘蔵っ子的存在。でもその仕事ぶりは、その名を決して汚さないほどです。なんて、私がいうのもおこがましいですが……。現場でもほとんど無駄話はしないんだろうな~と思わせる後藤さんですが、思いがけないときにふと見せる笑顔は、とっていい感じです。